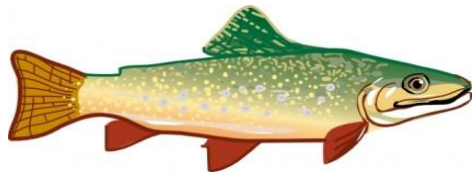


Handmessgeräte



- Zucht und Zoos



RMHS PH/RX/Temp-Set pH/Redox und Temperatur

HIGHLIGHTS:

- Bei Redox ist eine automatische Umrechnung auf Wasserstoff-System möglich.
- Temperaturkompensation automatisch oder manuell
- Automatische Puffererkennung
- Bewertung der Elektrodenqualität

**NEU: ANALOGAUSGANG
 BEI ALLEN VARIANTEN**

RMHS Cond1 Leitfähigkeit

HIGHLIGHTS:

- Anzeige von Widerstand, Salinität o. TDS (Filtrattrockenrückstand)
- Entspricht den Anforderungen der Trinkwasserverordnung (TrinkwV 2001) und der DIN EN 27888



**GMH 3451 MIT DATENLOGGER UND
 ANALOGAUSGANG
 EXTREM LANGZEITSTABILE 4-POL-
 ELEKTRODE BIS 400 mS/cm**

KOSTENGÜNSTIG



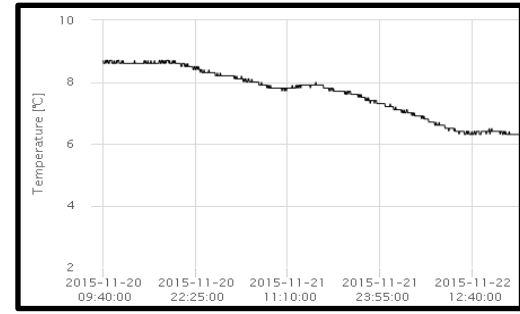
RMHS Oxy2 Sauerstoff

HIGHLIGHTS:

- Automatische Luftdruckkompensation
- Salinitätskorrektur
- Sehr kleine Messsonde
- Serielle Schnittstelle
- Einfachste Kalibrierung in atmosphärischer Luft

**MESSGRÖSSEN: O₂-KONZENTRATION
 O₂-SÄTTIGUNG
 UND O₂-PARTIALDRUCK (NUR GMH3651)**

Wasseranalyse Online System



Tauchrohr mit Messungen

- Sauerstoff
- Temperatur
- Leitfähigkeit
- pH-Messung
- Pegelmessung

Messknoten mit low - range Funk-übertragung zum Sensorgateway

Windowsbasiertes Sensorgateway mit integriertem UMTS Router

Ansicht Auswertung HTML Oberfläche

Technische Produktübersicht Handmessgeräte

	RMHS PH/RX/Temp-Set	RMHS Cond1	RMHS Oxy2
Messbereiche			
<i>O2-Sättigung</i>			0.00 ... 70.00mg/l (ppm)
<i>Temperatur</i>	-5.0 ... +150.0°C	-5.0 ... +100.0 °C	0.0 ... 600.0% O2
<i>Druck</i>			0.0 ... 50.0 °C
<i>pH</i>	0.00 ... 14.00 pH		10 ... 1200 hPa abs.
<i>Redox</i>	-1999 ... +2000mV		
<i>Leitfähigkeit</i>		0.0µS/cm ... 200mS/cm	
<i>Salinität</i>		0.0 ... 70.0	
<i>TDS</i>		0 ... 1999 mg/l	
Schnittstelle	seriell über Schnittstellen Konverter RMC3100 oder RMC 3105 bzw RMCU N3100 direkt an USB Schnittstelle eines PC	seriell über gal. getrennten Schnittstellen Konverter RMC 3100 o. RMC3105 bzw. RMCU N3100 direkt an RS232- bzw. USB-Schnittstelle eines PC	seriell über galvanisch getrennten Schnittstellen Konverter direkt an die RS232 bzw USB Schnittstelle eines PC
Versorgung	9V Batterie sowie Netzgerätbuchse für 10.5-12V Gleichspannung	9V Batterie sowie Netzgerätbuchse für 10.5-12V Gleichspannung	9V Batterie sowie Netzgerätbuchse für 10.5-12V Gleichspannung
Lieferumfang	pH Messgerät, pH-Elektrode, Temperaturfühler, je 5 x Pufferkapseln PH 4 und PH 7, 2 Weithalsflaschen	Gerät inkl. Messzelle, Batterie, Betriebsanleitung	Gerät, Elektrode, Batterie und Ersatzelektrode

Weitere Informationen zu den erwähnten Handmessgeräten und zu Weiteren finden Sie auf unserer Homepage

Gerne stehen wir **Ihnen persönlich zur Verfügung** für weitere Auskünfte